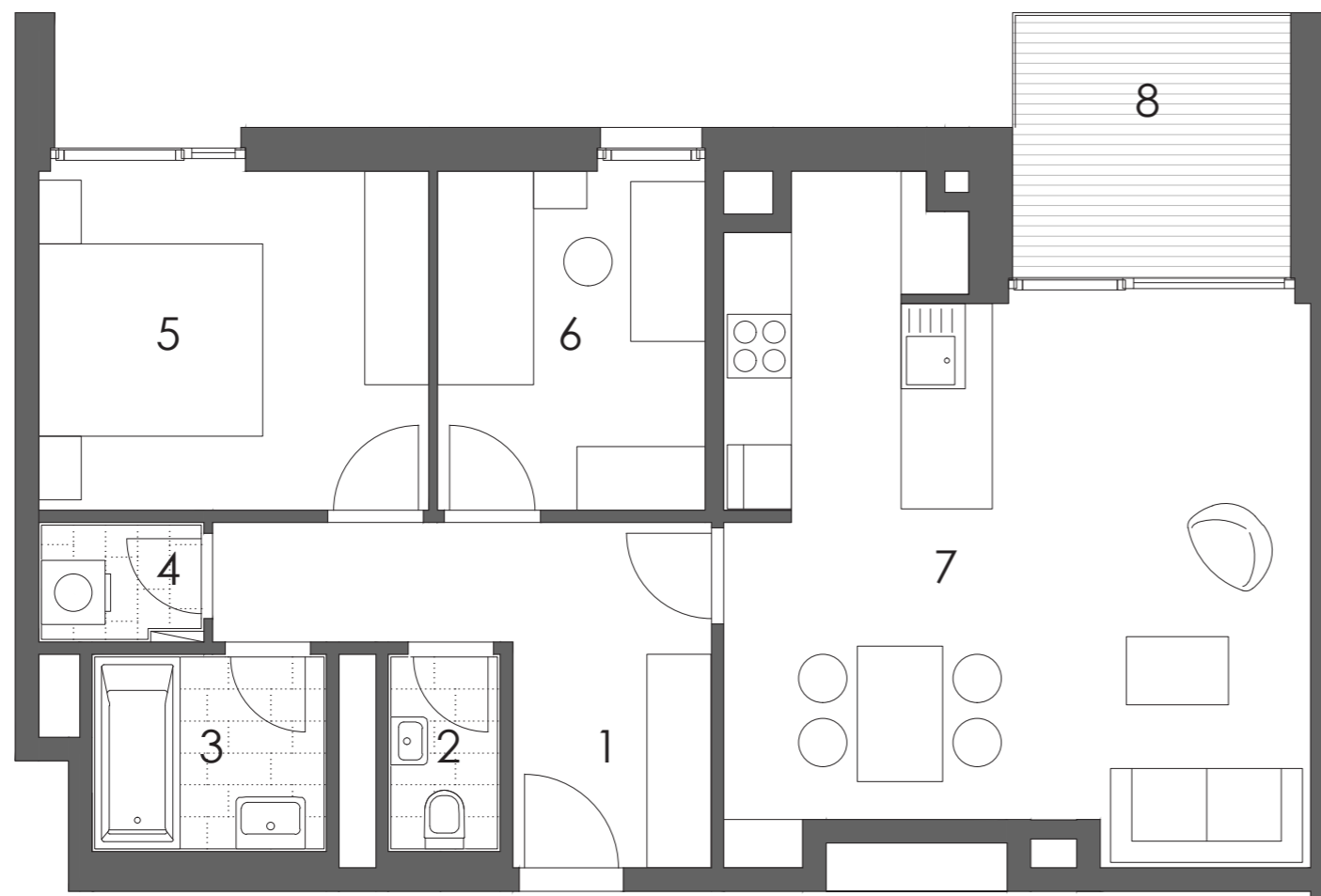
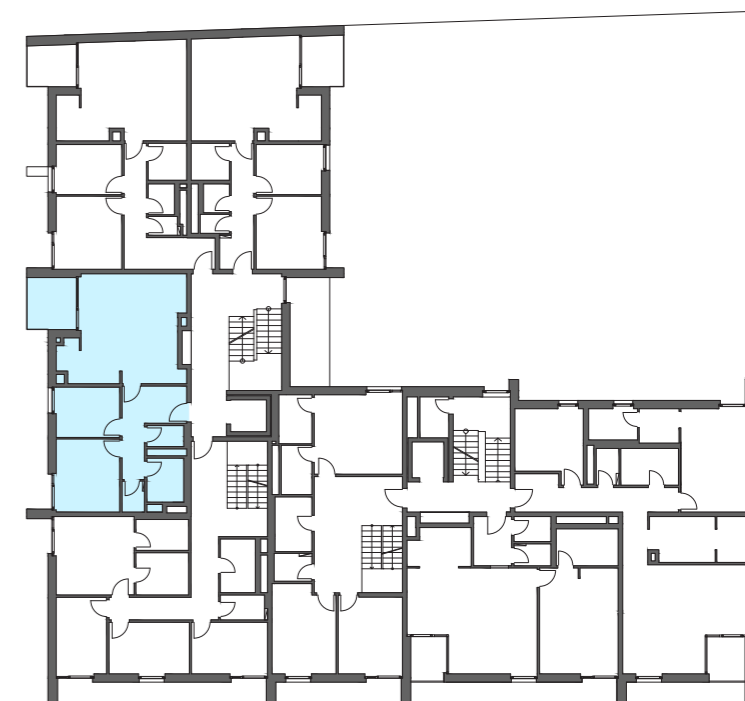


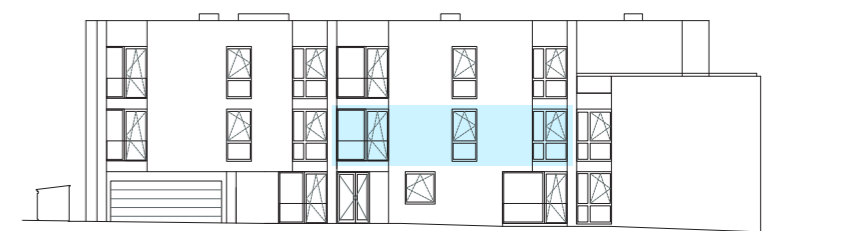
POD  
JALOVÝM  
DVOREM



PŮDORYS BYTU



PLÁN PODLAŽÍ



POHLED ZÁPADNÍ



ČÍSLO JEDNOTKY	9
PODLAŽÍ	2.NP
DISPOZICE	3 + KK
PODLAHOVÁ PLOCHA	72,5 m <sup>2</sup>

LEGENDA MÍSTNOSTÍ		
1	PŘEDSÍŇ	8,9 m <sup>2</sup>
2	WC	1,9 m <sup>2</sup>
3	KOUPELNA	4,0 m <sup>2</sup>
4	TECHNICKÁ MÍSTNOST	1,6 m <sup>2</sup>
5	LOŽNICE	11,6 m <sup>2</sup>
6	POKOJ	8,0 m <sup>2</sup>
7	OBYTNÝ PROSTOR	30,1 m <sup>2</sup>
-	UŽITNÁ PLOCHA	66,1 m <sup>2</sup>
-	PODLAHOVÁ PLOCHA	72,5 m <sup>2</sup>
8	LODŽIE	6,2 m <sup>2</sup>

poznámka:

Podlahová plocha bytu je vypočtena dle nařízení vlády č. 366/2013 Sb.. Výměry jednotlivých místností jsou pouze orientační a jsou převzaty z projektové dokumentace.

Veškeré zobrazené interiérové vybavení bytu (tj. nábytek, včetně kuchyňské linky, elektrospotřebičů a bytových doplňků) je pouze informativní povahy a není součástí standardního vybavení bytu.

