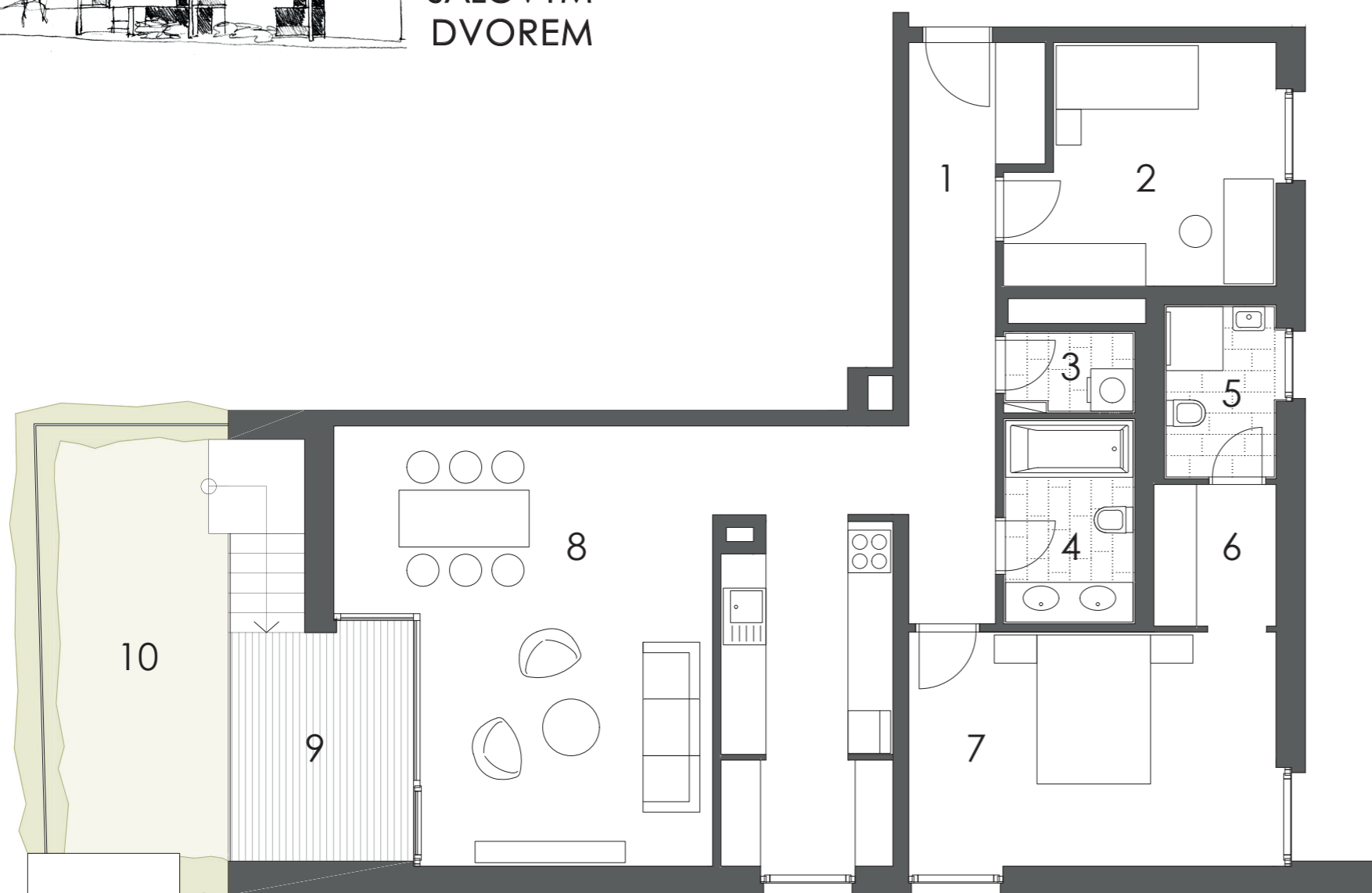
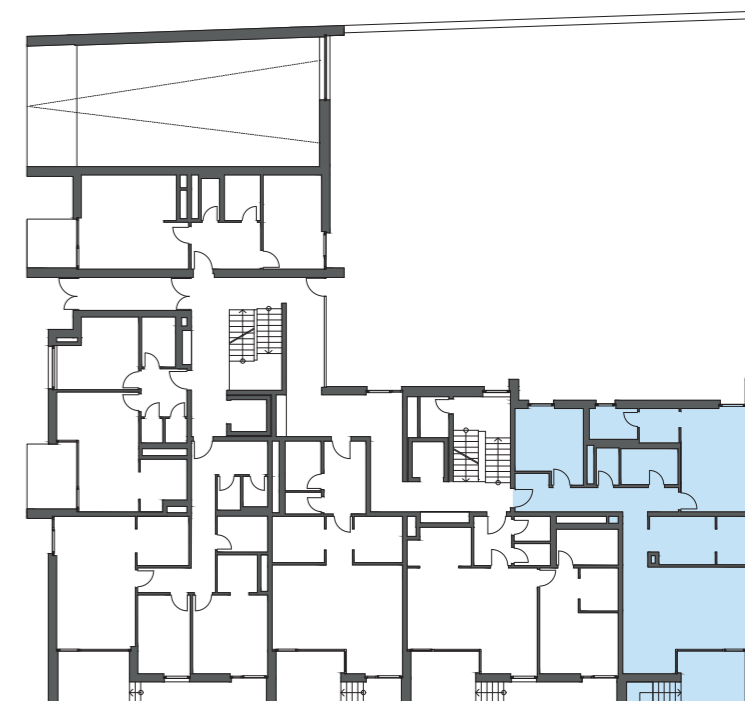


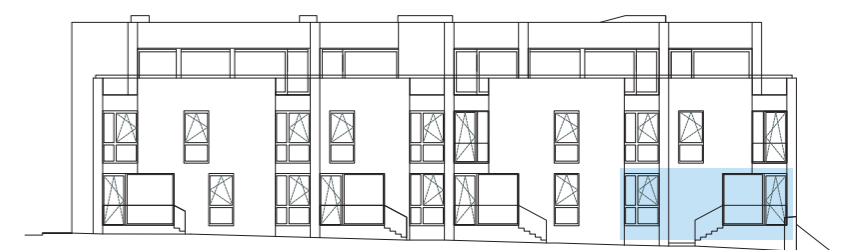
POD
JALOVÝM
DVOREM



PŮDORYS BYTU



PLÁN PODLAŽÍ



POHLED JIŽNÍ

ČÍSLO JEDNOTKY	6
PODLAŽÍ	1.NP
DISPOZICE	3 + KK
PODLAHOVÁ PLOCHA	106,9 m ²

LEGENDA MÍSTNOSTÍ	
1	PŘEDSÍŇ 10,9 m ²
2	POKOJ 11,9 m ²
3	TECHNICKÁ MÍSTNOST 1,9 m ²
4	KOUPELNA 4,9 m ²
5	KOUPELNA 3,9 m ²
6	ŠATNA 3,4 m ²
7	LOŽNICE 17,1 m ²
8	OBYTNÝ PROSTOR 43,8 m ²
-	UŽITNÁ PLOCHA 97,8 m ²
-	PODLAHOVÁ PLOCHA 106,9 m ²
9	TERASA 7,9 m ²
	ZAHRADA 13,8 m ²

poznámka:

Podlahová plocha bytu je vypočtena dle nařízení vlády č. 366/2013 Sb.. Výměry jednotlivých místností jsou pouze orientační a jsou převzaty z projektové dokumentace.

Veškeré zobrazené interiérové vybavení bytu (tj. nábytek, včetně kuchyňské linky, elektrospotřebičů a bytových doplňků) je pouze informativní povahy a není součástí standardního vybavení bytu.

