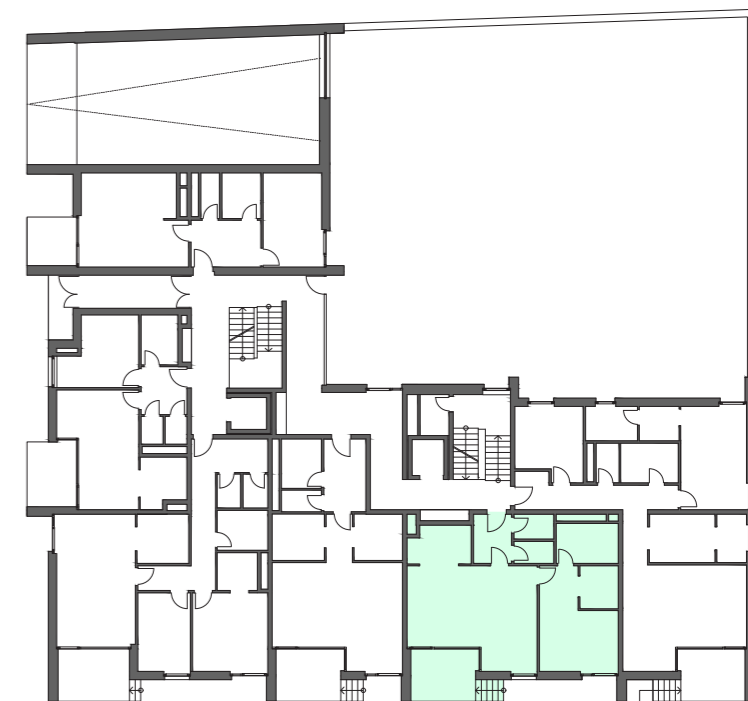


POD
JALOVÝM
DVOREM



PŮDORYS BYTU



PLÁN PODLAŽÍ



POHLED JIŽNÍ

ČÍSLO JEDNOTKY	5
PODLAŽÍ	1.NP
DISPOZICE	2 + KK
PODLAHOVÁ PLOCHA	74,9 m ²

LEGENDA MÍSTNOSTÍ		
1	PŘEDSÍŇ	4,7 m ²
2	WC	2,3 m ²
3	TECHNICKÁ MÍSTNOST	2,0 m ²
4	KOUPELNA	5,8 m ²
5	LOŽNICE	20,9 m ²
6	OBYTNÝ PROSTOR	36,2 m ²
-	UŽITNÁ PLOCHA	71,9 m ²
-	PODLAHOVÁ PLOCHA	74,9 m ²
7	TERASA	10,8 m ²
8	ZAHRADA	33,1 m ²

poznámka:

Podlahová plocha bytu je vypočtena dle nařízení vlády č. 366/2013 Sb.. Výměry jednotlivých místností jsou pouze orientační a jsou převzaty z projektové dokumentace.

Veškeré zobrazené interiérové vybavení bytu (tj. nábytek, včetně kuchyňské linky, elektrospotřebičů a bytových doplňků) je pouze informativní povahy a není součástí standardního vybavení bytu.

