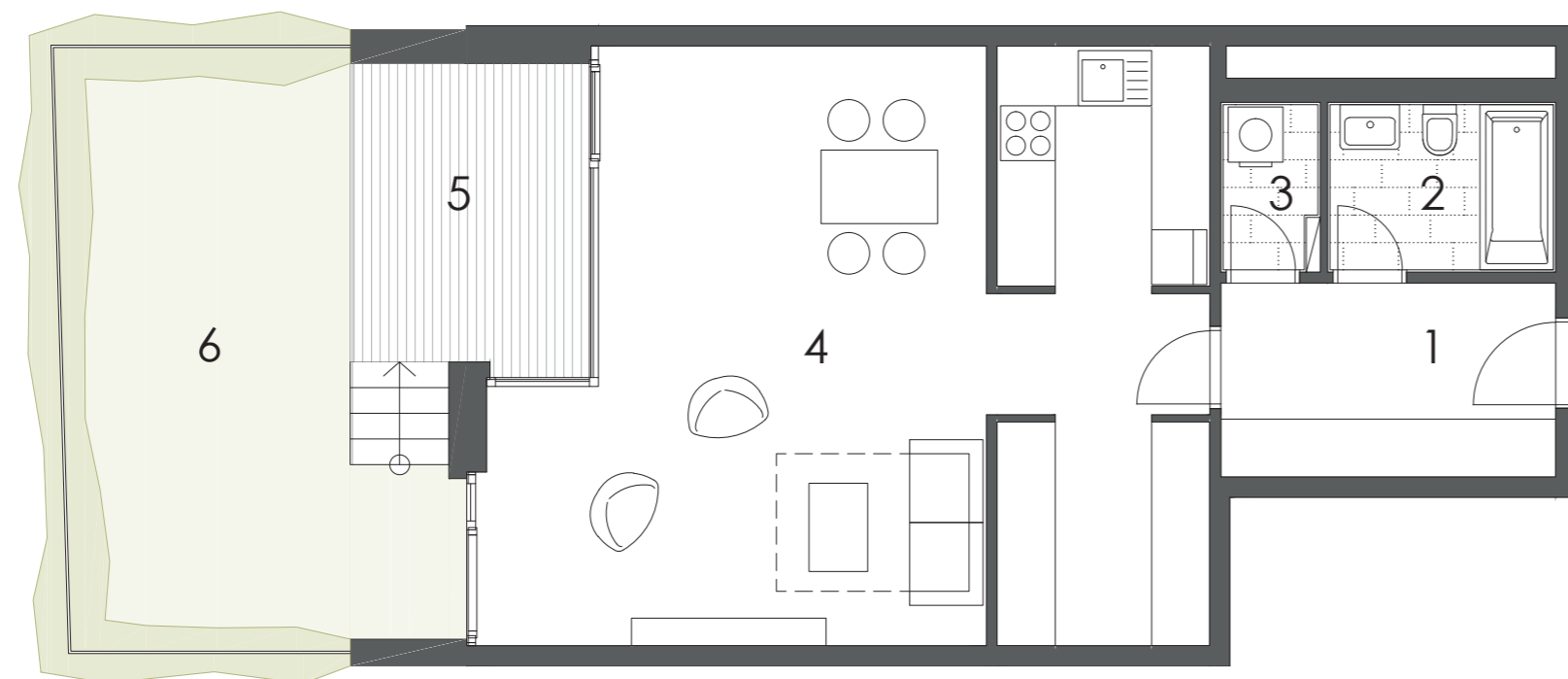
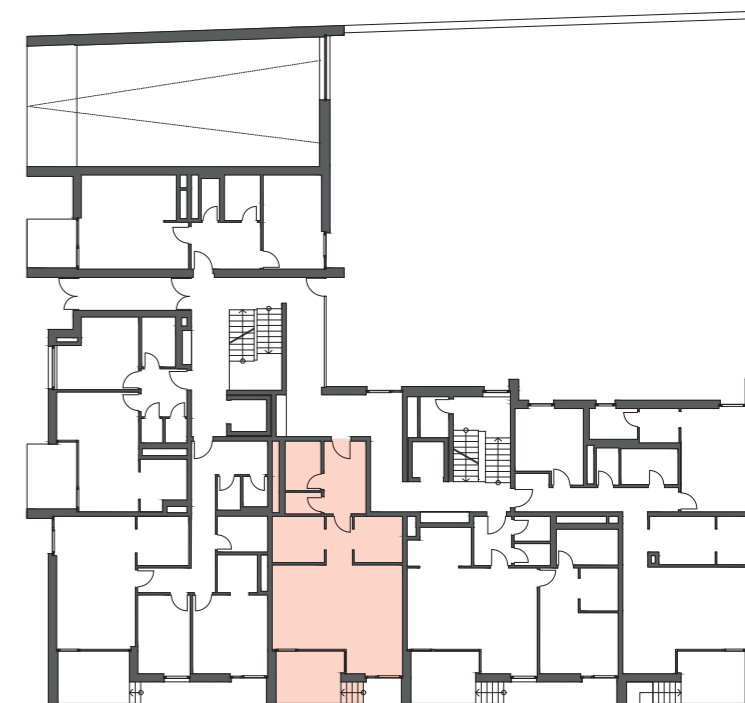


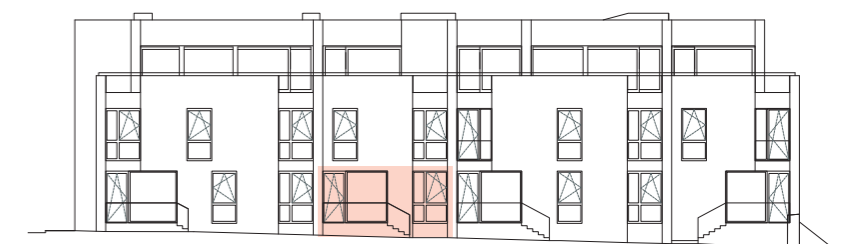
POD
JALOVÝM
DVOREM



PŮDORYS BYTU



PLÁN PODLAŽÍ



POHLED JIŽNÍ

ČÍSLO JEDNOTKY	4
PODLAŽÍ	1.NP
DISPOZICE	1 + KK
PODLAHOVÁ PLOCHA	64,7 m ²

LEGENDA MÍSTNOSTÍ		
1	PŘEDSÍŇ	7,6 m ²
2	KOUPELNA	4,4 m ²
3	TECHNICKÁ MÍSTNOST	1,8 m ²
4	OBYTNÝ PROSTOR	45,9 m ²
-	UŽITNÁ PLOCHA	59,7 m ²
-	PODLAHOVÁ PLOCHA	64,7 m ²
5	TERASA	8,9 m ²
6	ZAHRADA	19,6 m ²

poznámka:

Podlahová plocha bytu je vypočtena dle nařízení vlády č. 366/2013 Sb.. Výměry jednotlivých místností jsou pouze orientační a jsou převzaty z projektové dokumentace.

Veškeré zobrazené interiérové vybavení bytu (tj. nábytek, včetně kuchyňské linky, elektrospotřebičů a bytových doplňků) je pouze informativní povahy a není součástí standardního vybavení bytu.

