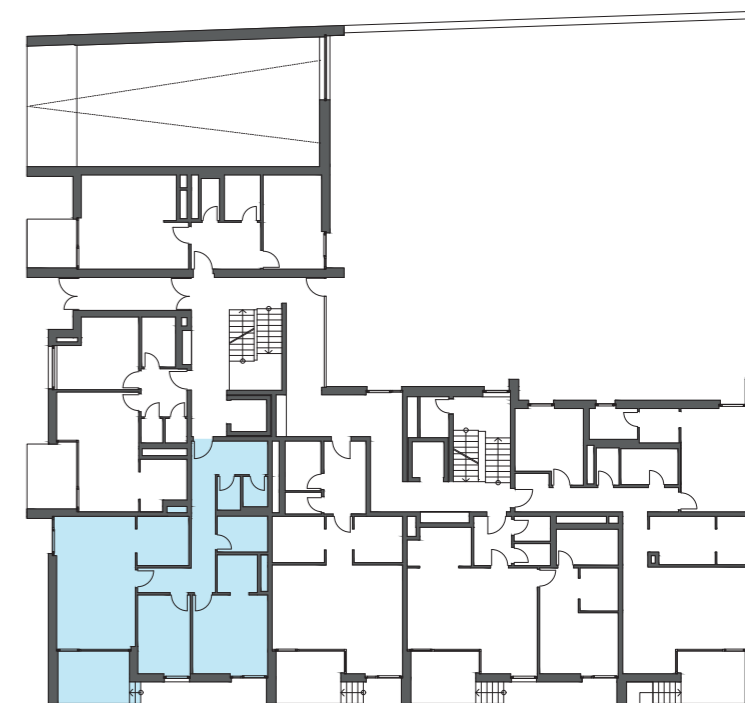


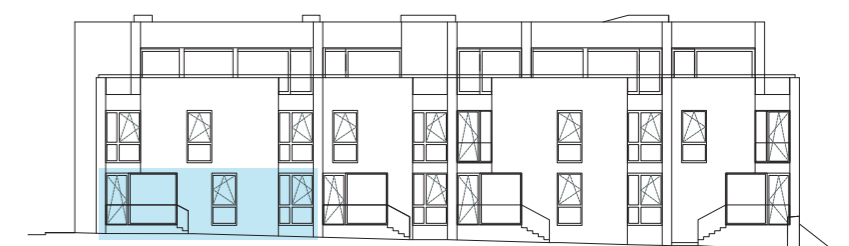
POD
JALOVÝM
DVOREM



PŮDORYS BYTU



PLÁN PODLAŽÍ



POHLED JIŽNÍ

ČÍSLO JEDNOTKY	3
PODLAŽÍ	1.NP
DISPOZICE	3 + KK
PODLAHOVÁ PLOCHA	94,0 m ²

LEGENDA MÍSTNOSTÍ		
1	PŘEDSÍŇ	16,3 m ²
2	TECHNICKÁ MÍSTNOST	1,8 m ²
3	WC	2,0 m ²
4	KOUPELNA	4,5 m ²
5	LOŽNICE	18,9 m ²
6	POKOJ	10,4 m ²
7	OBYTNÝ PROSTOR	32,9 m ²
-	UŽITNÁ PLOCHA	86,8 m ²
-	PODLAHOVÁ PLOCHA	94,0 m ²
8	TERASA	8,8 m ²
9	ZAHRADA	56,7 m ²

poznámka:

Podlahová plocha bytu je vypočtena dle nařízení vlády č. 366/2013 Sb.. Výměry jednotlivých místností jsou pouze orientační a jsou převzaty z projektové dokumentace.

Veškeré zobrazené interiérové vybavení bytu (tj. nábytek, včetně kuchyňské linky, elektrospotřebičů a bytových doplňků) je pouze informativní povahy a není součástí standardního vybavení bytu.

