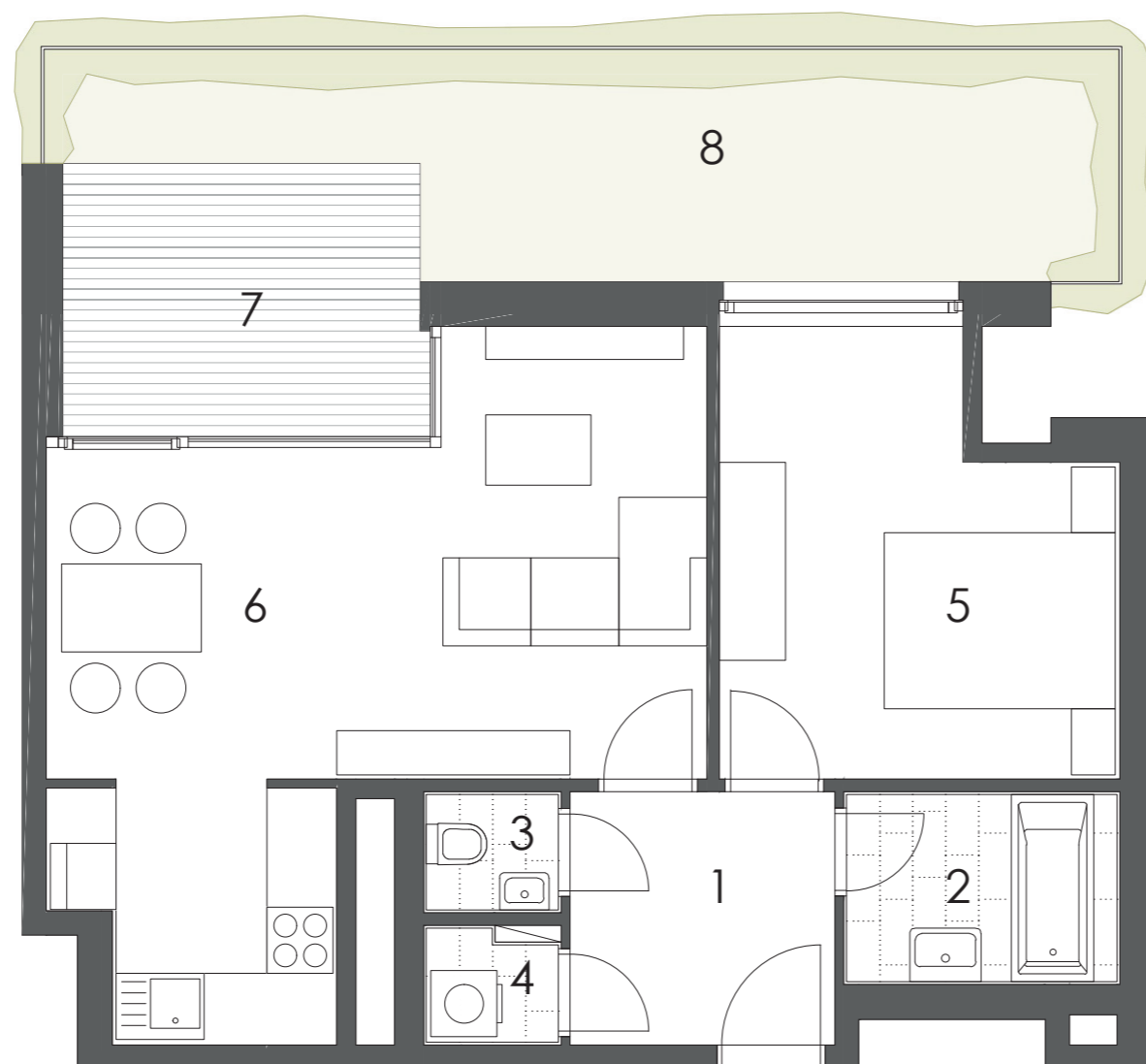
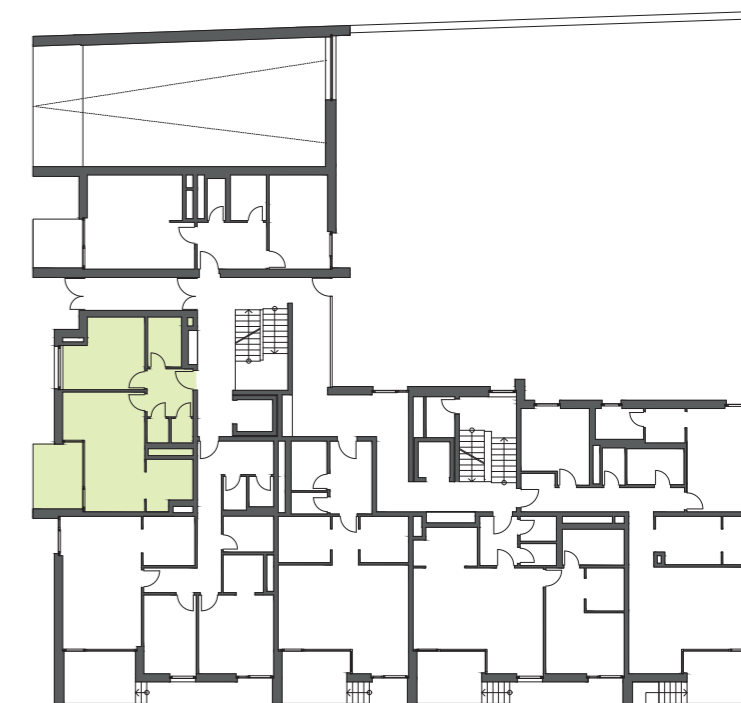


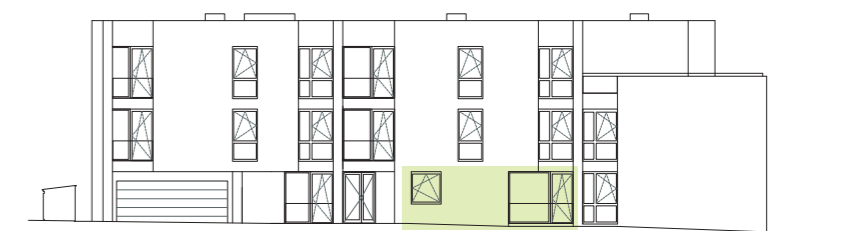
POD  
JALOVÝM  
DVOREM



PŮDORYS BYTU



PLÁN PODLAŽÍ



POHLED ZÁPADNÍ

ČÍSLO JEDNOTKY	2
PODLAŽÍ	1.NP
DISPOZICE	2 + KK
PODLAHOVÁ PLOCHA	55,8 m <sup>2</sup>

LEGENDA MÍSTNOSTÍ		
1	PŘEDSÍŇ	5,4 m <sup>2</sup>
2	KOUPELNA	4,0 m <sup>2</sup>
3	WC	1,3 m <sup>2</sup>
4	TECHNICKÁ MÍSTNOST	1,3 m <sup>2</sup>
5	LOŽNICE	13,0 m <sup>2</sup>
6	OBYTNÝ PROSTOR	26,1 m <sup>2</sup>
-	UŽITNÁ PLOCHA	51,1 m <sup>2</sup>
-	PODLAHOVÁ PLOCHA	55,8 m <sup>2</sup>
7	TERASA	8,2 m <sup>2</sup>
8	ZAHRADA	13,5 m <sup>2</sup>

poznámka:

Podlahová plocha bytu je vypočtena dle nařízení vlády č. 366/2013 Sb.. Výměry jednotlivých místností jsou pouze orientační a jsou převzaty z projektové dokumentace.

Veškeré zobrazené interiérové vybavení bytu (tj. nábytek, včetně kuchyňské linky, elektrospotřebičů a bytových doplňků) je pouze informativní povahy a není součástí standardního vybavení bytu.

