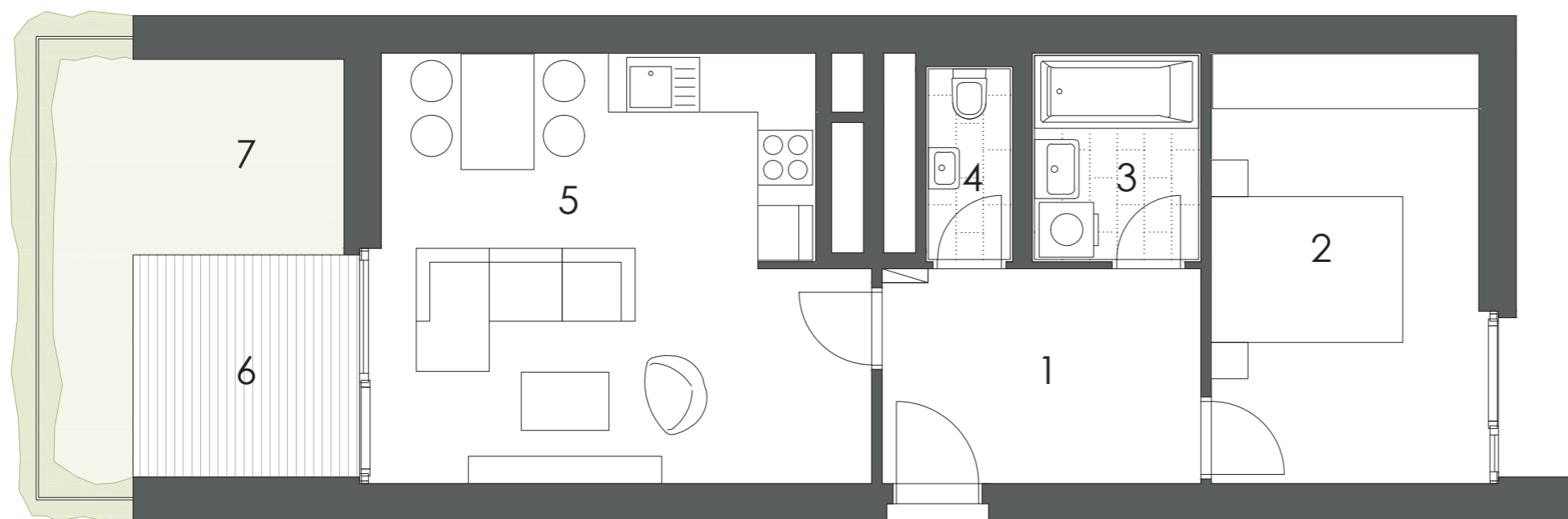
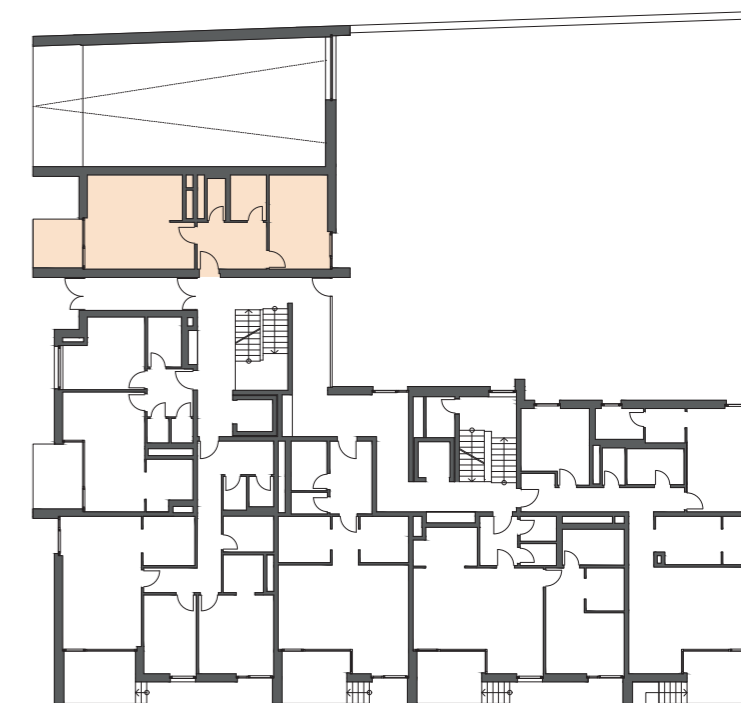


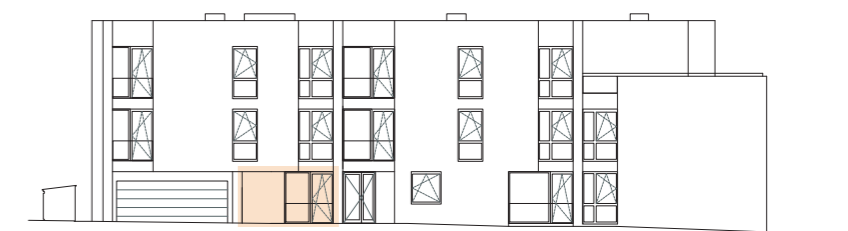
POD  
JALOVÝM  
DVOREM



PŮDORYS BYTU



PLÁN PODLAŽÍ



POHLED ZÁPADNÍ

ČÍSLO JEDNOTKY	1
PODLAŽÍ	1.NP
DISPOZICE	2 + KK
PODLAHOVÁ PLOCHA	57,1 m <sup>2</sup>

LEGENDA MÍSTNOSTÍ		
1	PŘEDSÍŇ	8,0 m <sup>2</sup>
2	LOŽNICE	13,7 m <sup>2</sup>
3	KOUPELNA	4,1 m <sup>2</sup>
4	WC	1,8 m <sup>2</sup>
5	OBYTNÝ PROSTOR	24,0 m <sup>2</sup>
-	UŽITNÁ PLOCHA	51,6 m <sup>2</sup>
-	PODLAHOVÁ PLOCHA	57,1 m <sup>2</sup>
6	TERASA	6,1 m <sup>2</sup>
7	ZAHRADA	8,6 m <sup>2</sup>

poznámka:

Podlahová plocha bytu je vypočtena dle nařízení vlády č. 366/2013 Sb.. Výměry jednotlivých místností jsou pouze orientační a jsou převzaty z projektové dokumentace.

Veškeré zobrazené interiérové vybavení bytu (tj. nábytek, včetně kuchyňské linky, elektrospotřebičů a bytových doplňků) je pouze informativní povahy a není součástí standardního vybavení bytu.

