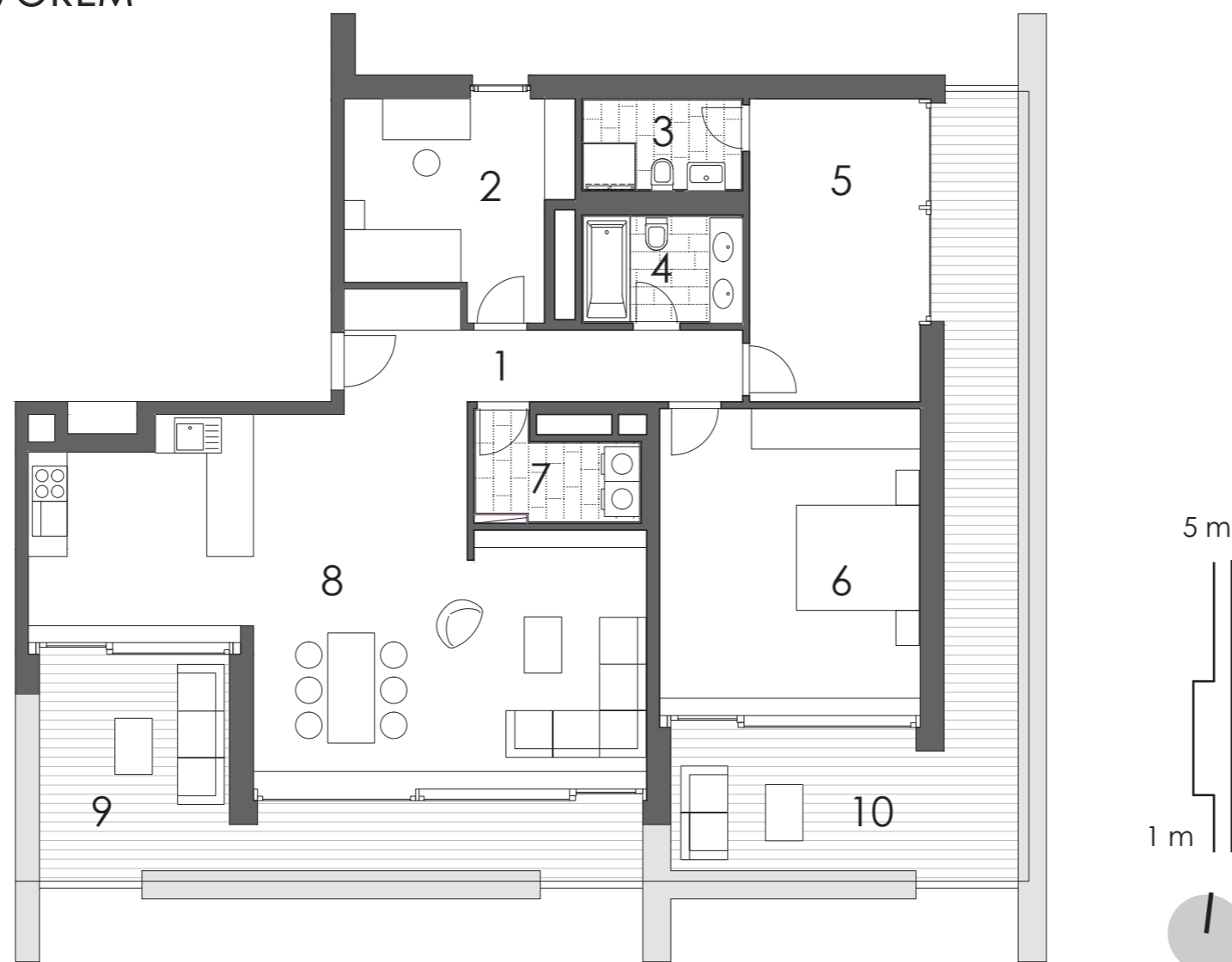
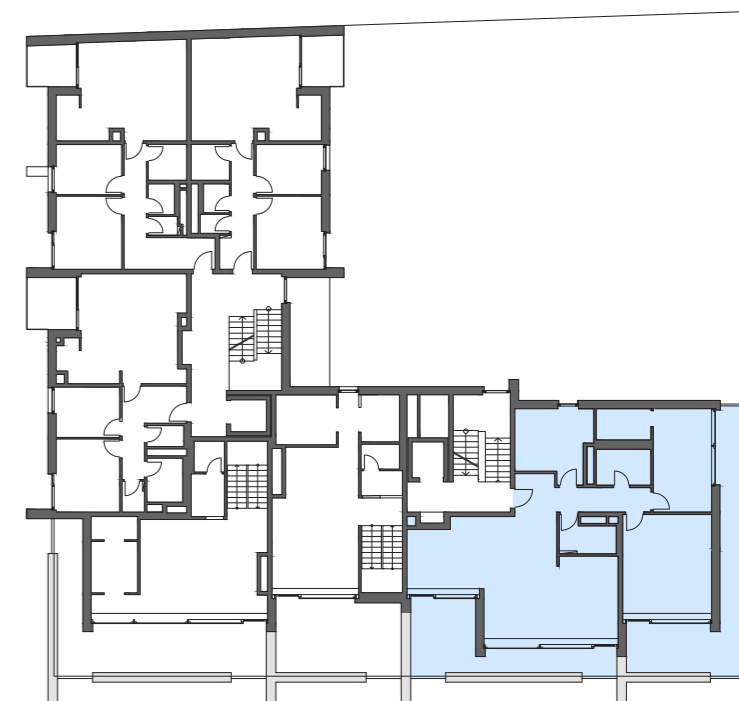


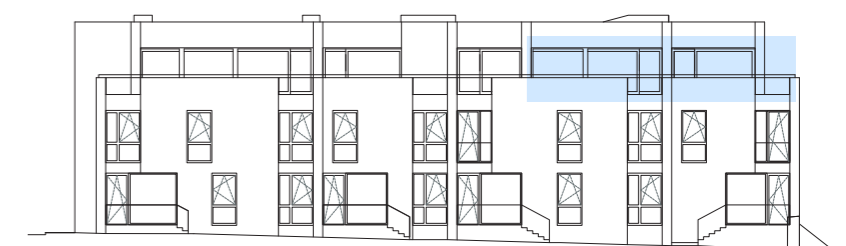
POD  
JALOVÝM  
DVOREM



PŮDORYS BYTU



PLÁN PODLAŽÍ



POHLED JIŽNÍ

ČÍSLO JEDNOTKY	17
PODLAŽÍ	3.NP
DISPOZICE	4 + KK
PODLAHOVÁ PLOCHA	134,4 m <sup>2</sup>

LEGENDA MÍSTNOSTÍ

1	PŘEDSÍŇ	10,1 m <sup>2</sup>	8	OBYTNÝ PROSTOR	50,4 m <sup>2</sup>
2	POKOJ	12,6 m <sup>2</sup>	-	UŽITNÁ PLOCHA	125,0 m <sup>2</sup>
3	KOUPELNA	4,3 m <sup>2</sup>	-	PODLAHOVÁ PLOCHA	134,4 m <sup>2</sup>
4	KOUPELNA	4,9 m <sup>2</sup>	9	TERASA	21,3 m <sup>2</sup>
5	POKOJ	14,8 m <sup>2</sup>	10	TERASA	29,4 m <sup>2</sup>
6	LOŽNICE	23,2 m <sup>2</sup>			
7	TECHNICKÁ MÍSTNOST	4,7 m <sup>2</sup>			

poznámka:

Podlahová plocha bytu je vypočtena dle nařízení vlády č. 366/2013 Sb.. Výměry jednotlivých místností jsou pouze orientační a jsou převzaty z projektové dokumentace.

Veškeré zobrazené interiérové vybavení bytu (tj. nábytek, včetně kuchyňské linky, elektrospotřebičů a bytových doplňků) je pouze informativní povahy a není součástí standardního vybavení bytu.

