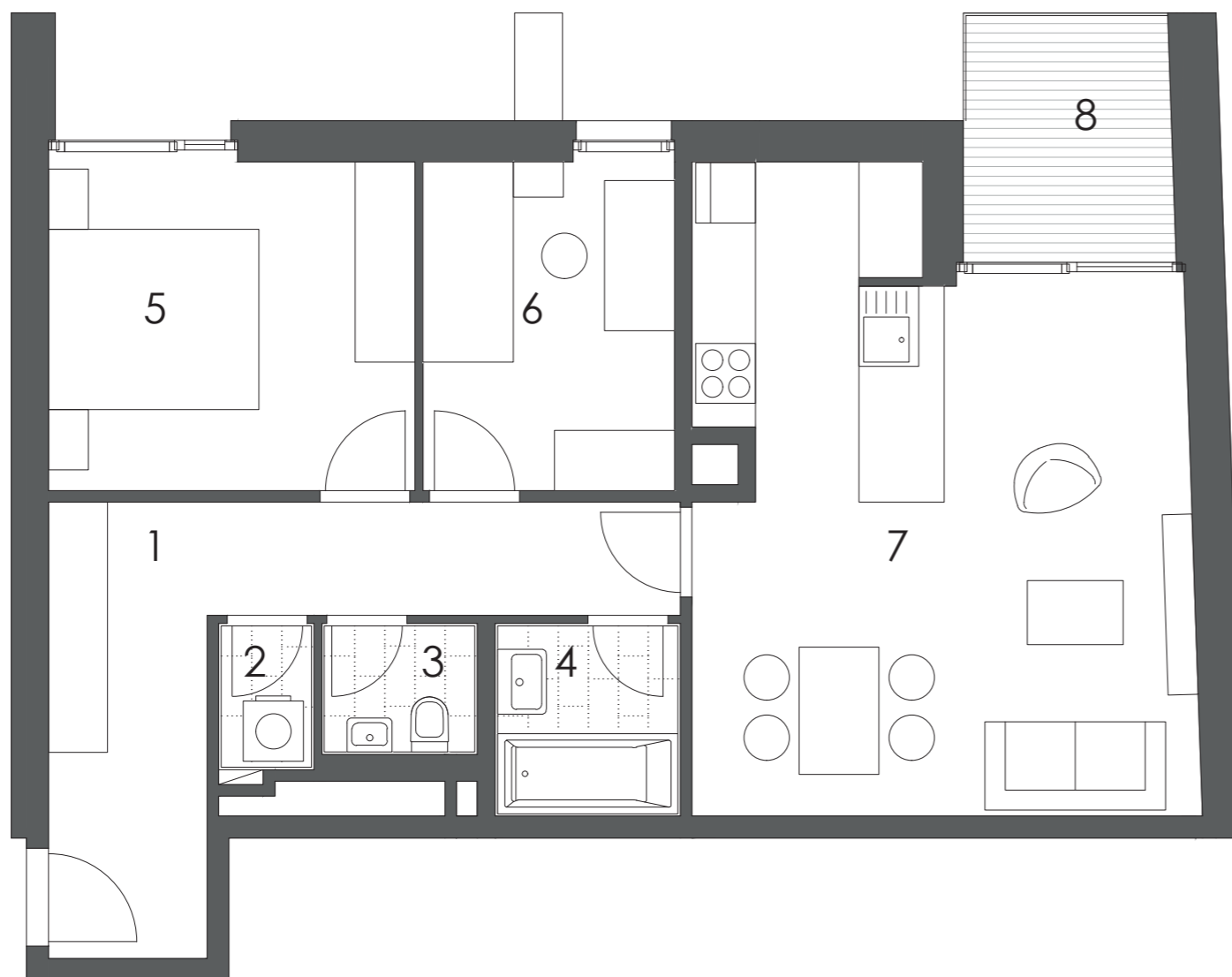
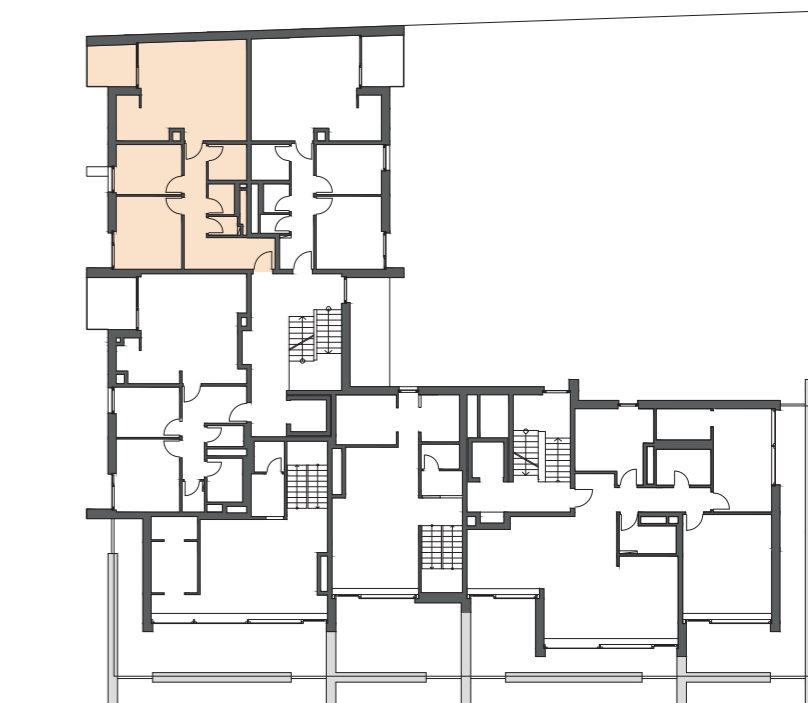


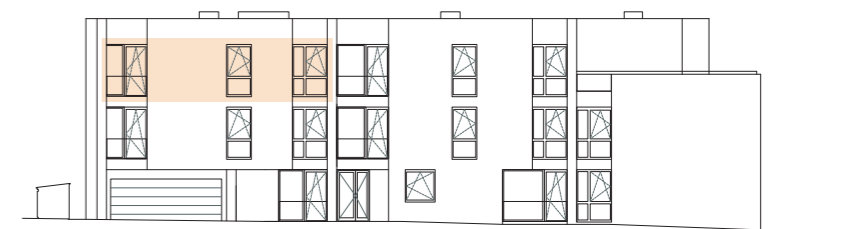
POD
JALOVÝM
DVOREM



PŮDORYS BYTU



PLÁN PODLAŽÍ



POHLED ZÁPADNÍ

ČÍSLO JEDNOTKY	15
PODLAŽÍ	3.NP
DISPOZICE	3 + KK
PODLAHOVÁ PLOCHA	74,1 m ²

LEGENDA MÍSTNOSTÍ		
1	PŘEDSÍŇ	12,2 m ²
2	TECHNICKÁ MÍSTNOST	1,3 m ²
3	WC	2,0 m ²
4	KOUPELNA	3,4 m ²
5	LOŽNICE	12,0 m ²
6	POKOJ	8,3 m ²
7	OBYTNÝ PROSTOR	28,9 m ²
-	UŽITNÁ PLOCHA	68,1 m ²
-	PODLAHOVÁ PLOCHA	74,1 m ²
8	LODŽIE	5,3 m ²

poznámka:

Podlahová plocha bytu je vypočtena dle nařízení vlády č. 366/2013 Sb.. Výměry jednotlivých místností jsou pouze orientační a jsou převzaty z projektové dokumentace.

Veškeré zobrazené interiérové vybavení bytu (tj. nábytek, včetně kuchyňské linky, elektrospotřebičů a bytových doplňků) je pouze informativní povahy a není součástí standardního vybavení bytu.

