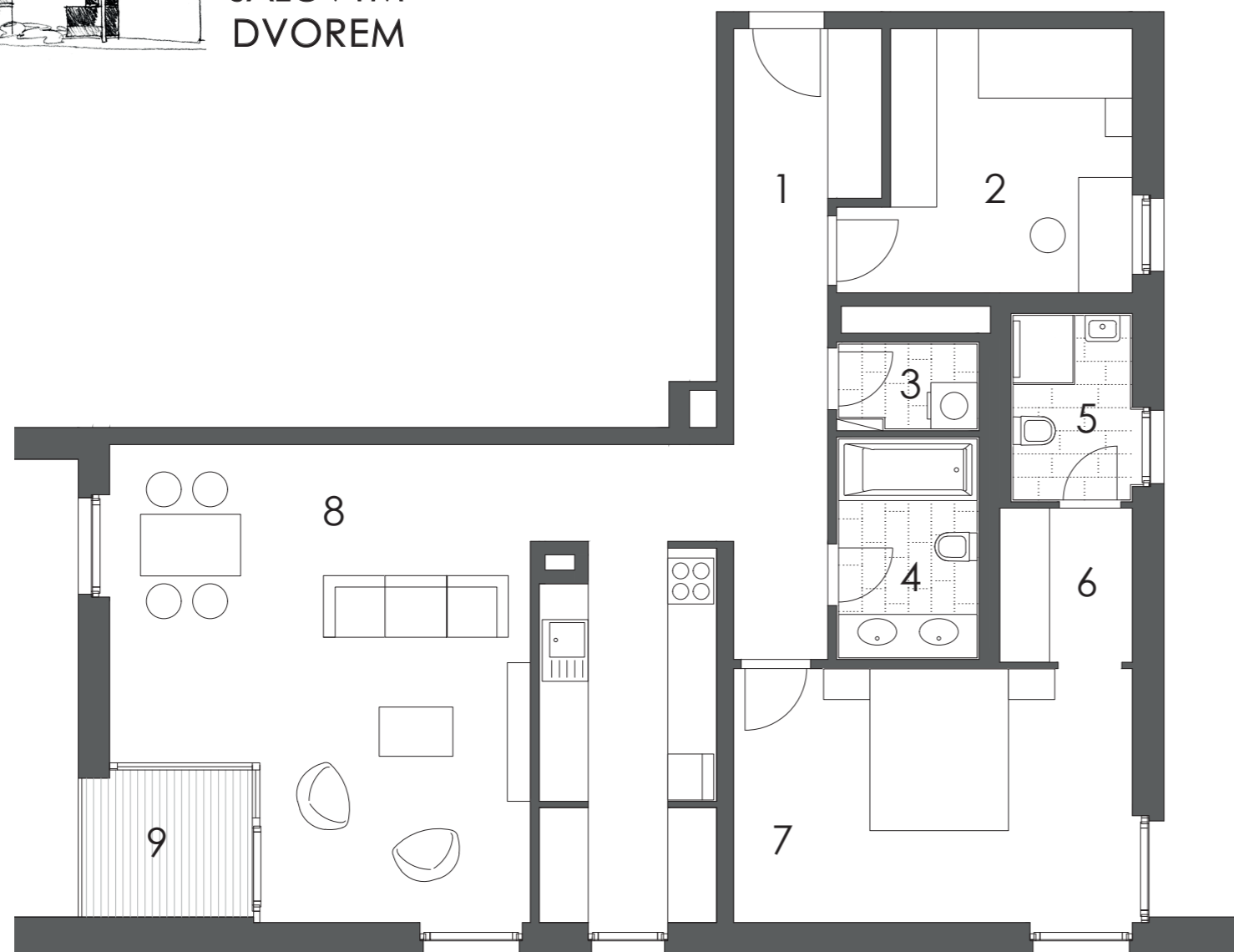
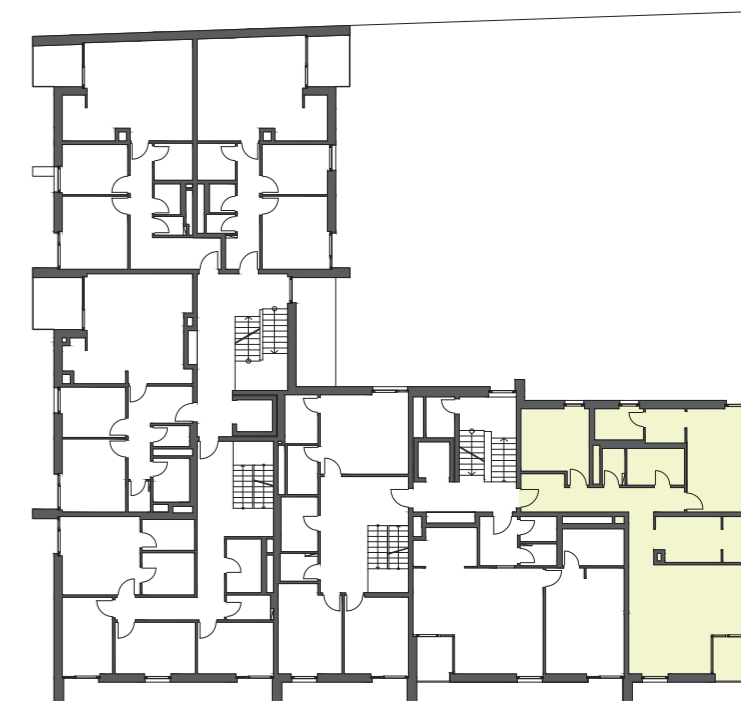
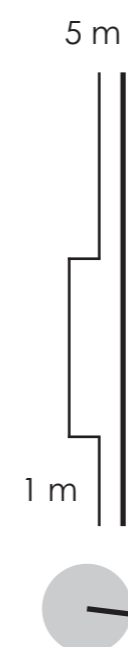


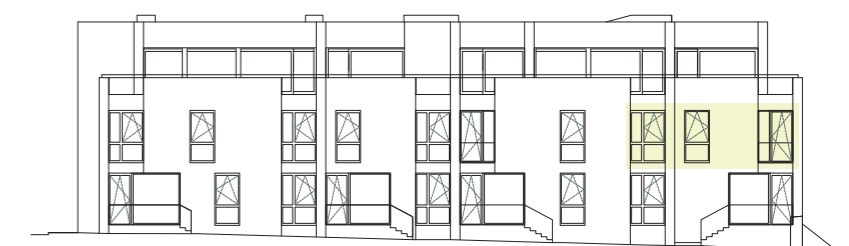
POD
JALOVÝM
DVOREM



PŮDORYS BYTU



PLÁN PODLAŽÍ



POHLED JIŽNÍ

ČÍSLO JEDNOTKY	13
PODLAŽÍ	2.NP
DISPOZICE	3 + KK
PODLAHOVÁ PLOCHA	107,7 m ²

LEGENDA MÍSTNOSTÍ		
1	PŘEDSÍŇ	11,2 m ²
2	POKOJ	11,5 m ²
3	TECHNICKÁ MÍSTNOST	2,1 m ²
4	KOUPELNA	5,2 m ²
5	KOUPELNA	4,0 m ²
6	ŠATNA	3,4 m ²
7	LOŽNICE	17,3 m ²
8	OBYTNÝ PROSTOR	44,3 m ²
-	UŽITNÁ PLOCHA	99,0 m ²
-	PODLAHOVÁ PLOCHA	107,7 m ²
9	LODŽIE	3,9 m ²

poznámka:

Podlahová plocha bytu je vypočtena dle nařízení vlády č. 366/2013 Sb.. Výměry jednotlivých místností jsou pouze orientační a jsou převzaty z projektové dokumentace.

Veškeré zobrazené interiérové vybavení bytu (tj. nábytek, včetně kuchyňské linky, elektrospotřebičů a bytových doplňků) je pouze informativní povahy a není součástí standardního vybavení bytu.

