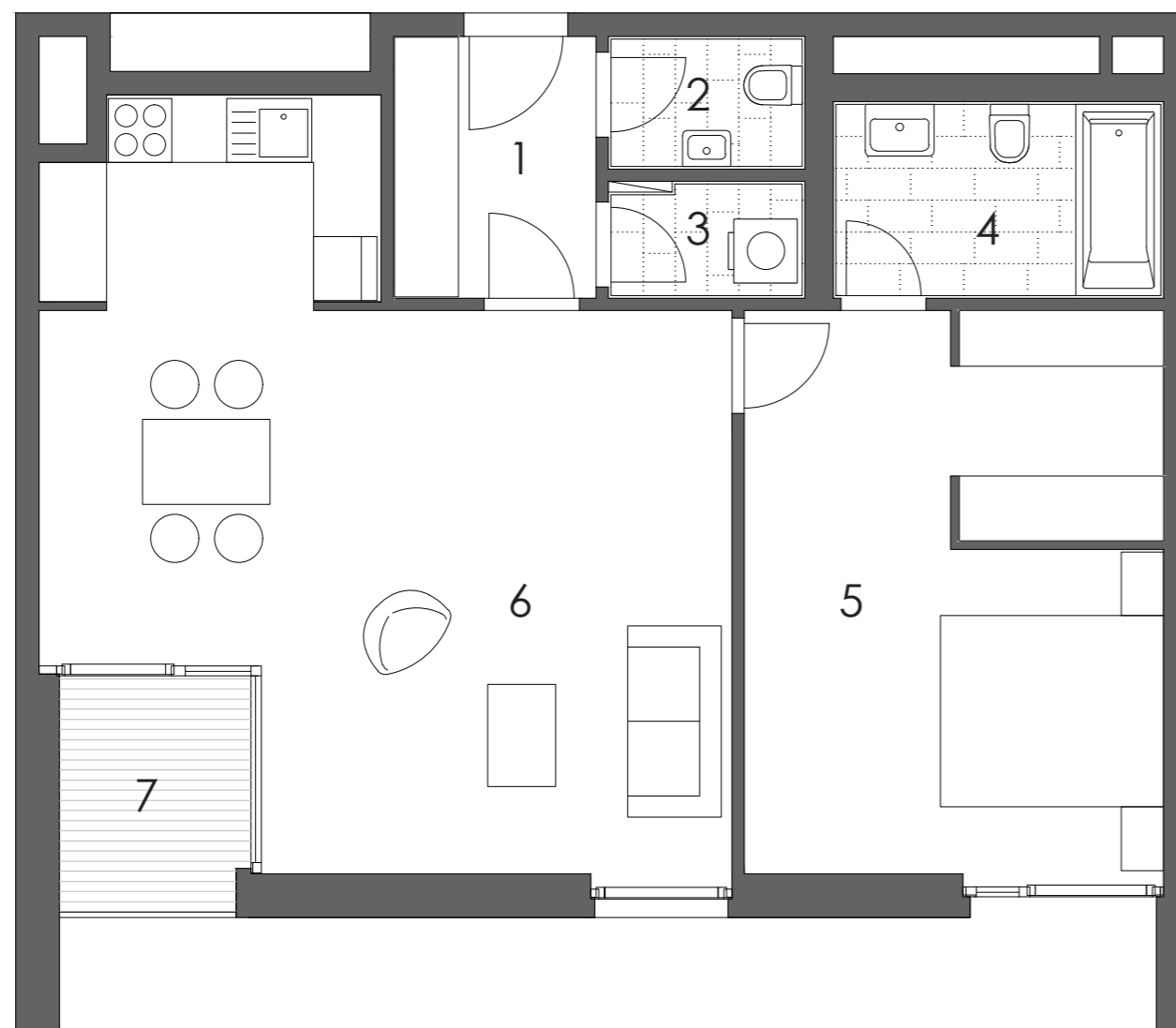
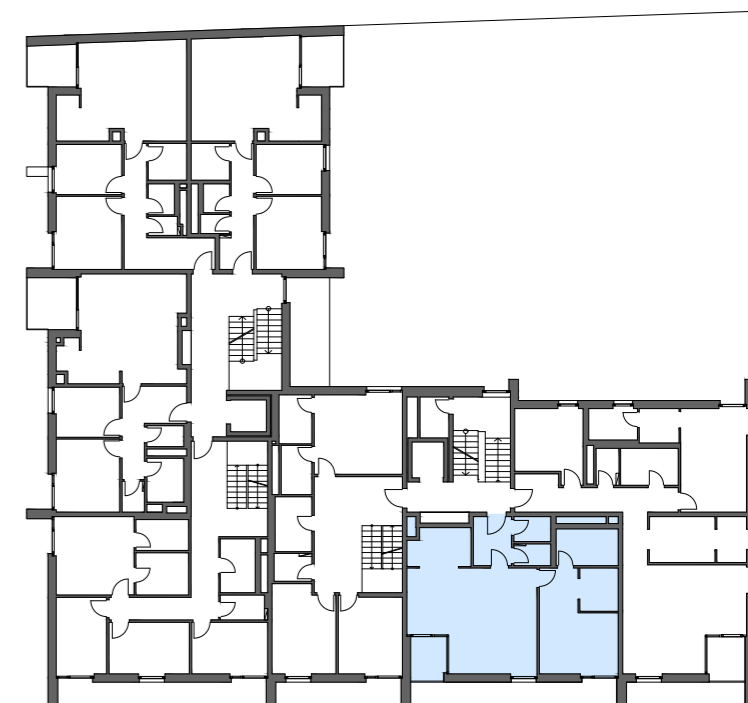


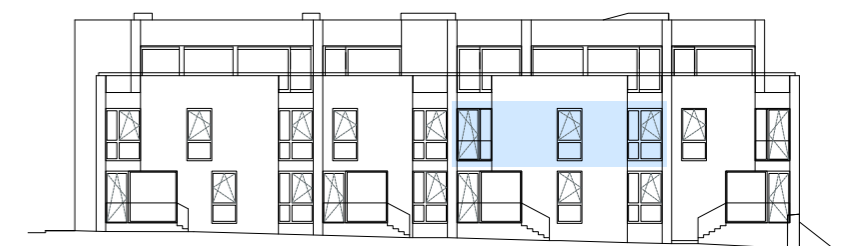
POD  
JALOVÝM  
DVOREM



PŮDORYS BYTU



PLÁN PODLAŽÍ



POHLED JIŽNÍ

ČÍSLO JEDNOTKY	12
PODLAŽÍ	2.NP
DISPOZICE	2 + KK
PODLAHOVÁ PLOCHA	78,0 m <sup>2</sup>

LEGENDA MÍSTNOSTÍ		
1	PŘEDSÍŇ	4,7 m <sup>2</sup>
2	WC	2,3 m <sup>2</sup>
3	TECHNICKÁ MÍSTNOST	2,0 m <sup>2</sup>
4	KOUPELNA	5,8 m <sup>2</sup>
5	LOŽNICE	20,9 m <sup>2</sup>
6	OBYTNÝ PROSTOR	36,4 m <sup>2</sup>
-	UŽITNÁ PLOCHA	72,1 m <sup>2</sup>
-	PODLAHOVÁ PLOCHA	78,0 m <sup>2</sup>
7	LODŽIE	4,2 m <sup>2</sup>

poznámka:

Podlahová plocha bytu je vypočtena dle nařízení vlády č. 366/2013 Sb.. Výměry jednotlivých místností jsou pouze orientační a jsou převzaty z projektové dokumentace.

Veškeré zobrazené interiérové vybavení bytu (tj. nábytek, včetně kuchyňské linky, elektrospotřebičů a bytových doplňků) je pouze informativní povahy a není součástí standardního vybavení bytu.

