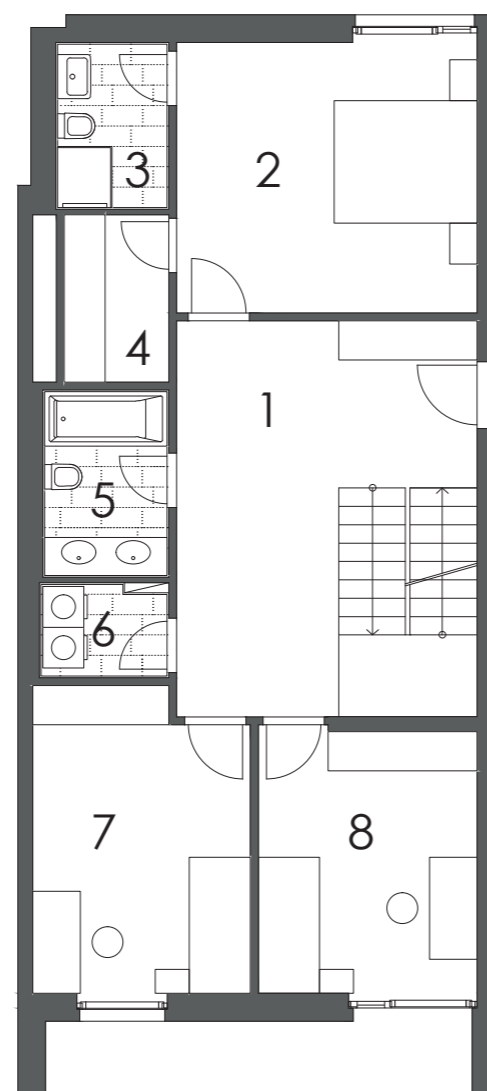
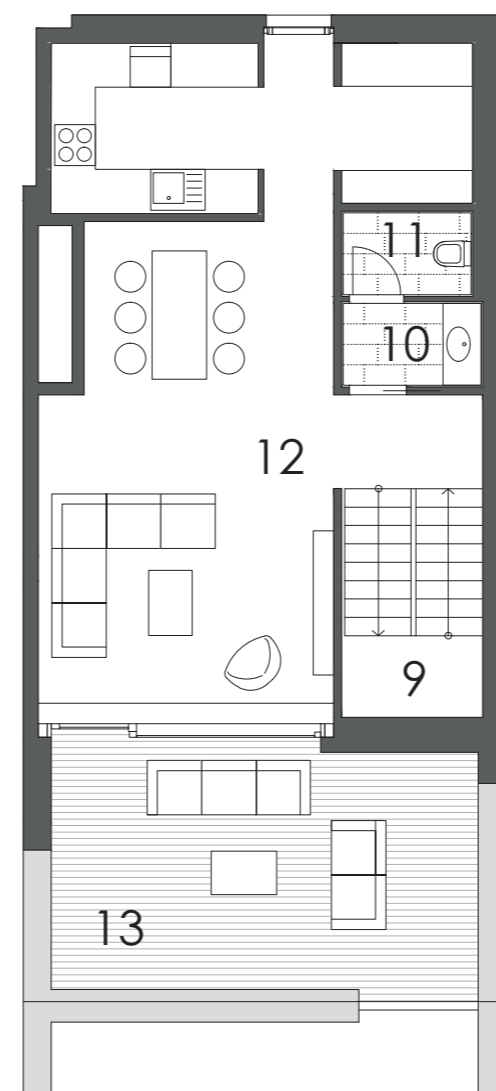


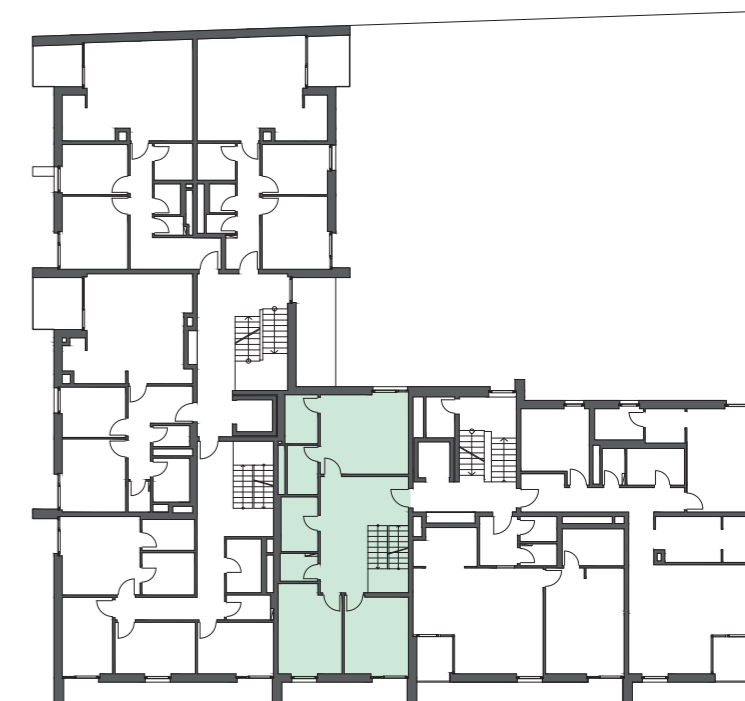
POD  
JALOVÝM  
DVOREM



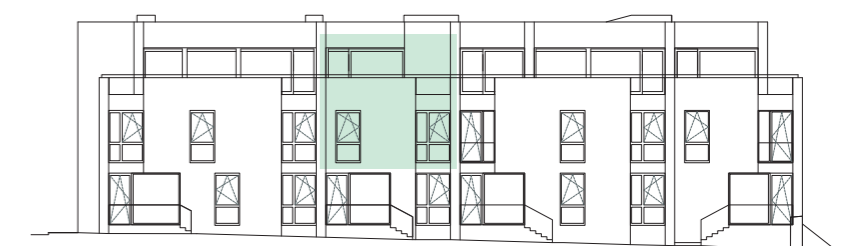
PŮDORYS 2.NP



PŮDORYS 3.NP



PLÁN PODLAŽÍ



POHLED JIŽNÍ



ČÍSLO JEDNOTKY	11
PODLAŽÍ	2.NP + 3.NP
DISPOZICE	4 + KK
PODLAHOVÁ PLOCHA	147,8 m <sup>2</sup>

LEGENDA MÍSTNOSTÍ					
1	VSTUPNÍ HALA	18,1 m <sup>2</sup>	9	SCHODIŠTĚ	7,0 m <sup>2</sup>
2	LOŽNICE	17,6 m <sup>2</sup>	10	WC PŘEDSÍŇ	2,5 m <sup>2</sup>
3	KOUPELNA	4,1 m <sup>2</sup>	11	WC	2,4 m <sup>2</sup>
4	ŠATNA	3,7 m <sup>2</sup>	12	OBYTNÁ MÍSTNOST	48,0 m <sup>2</sup>
5	KOUPELNA	4,8 m <sup>2</sup>	-	UŽITNÁ PLOCHA	137,1 m <sup>2</sup>
6	TECHNICKÁ MÍSTNOST	2,5 m <sup>2</sup>	-	PODLAHOVÁ PLOCHA	147,8 m <sup>2</sup>
7	POKOJ	13,7 m <sup>2</sup>	13	TERASA	23,0 m <sup>2</sup>
8	POKOJ	12,7 m <sup>2</sup>			

poznámka:

Podlahová plocha bytu je vypočtena dle nařízení vlády č. 366/2013 Sb.. Výměry jednotlivých místností jsou pouze orientační a jsou převzaty z projektové dokumentace.

Veškeré zobrazené interiérové vybavení bytu (tj. nábytek, včetně kuchyňské linky, elektrospotřebičů a bytových doplňků) je pouze informativní povahy a není součástí standardního vybavení bytu.

