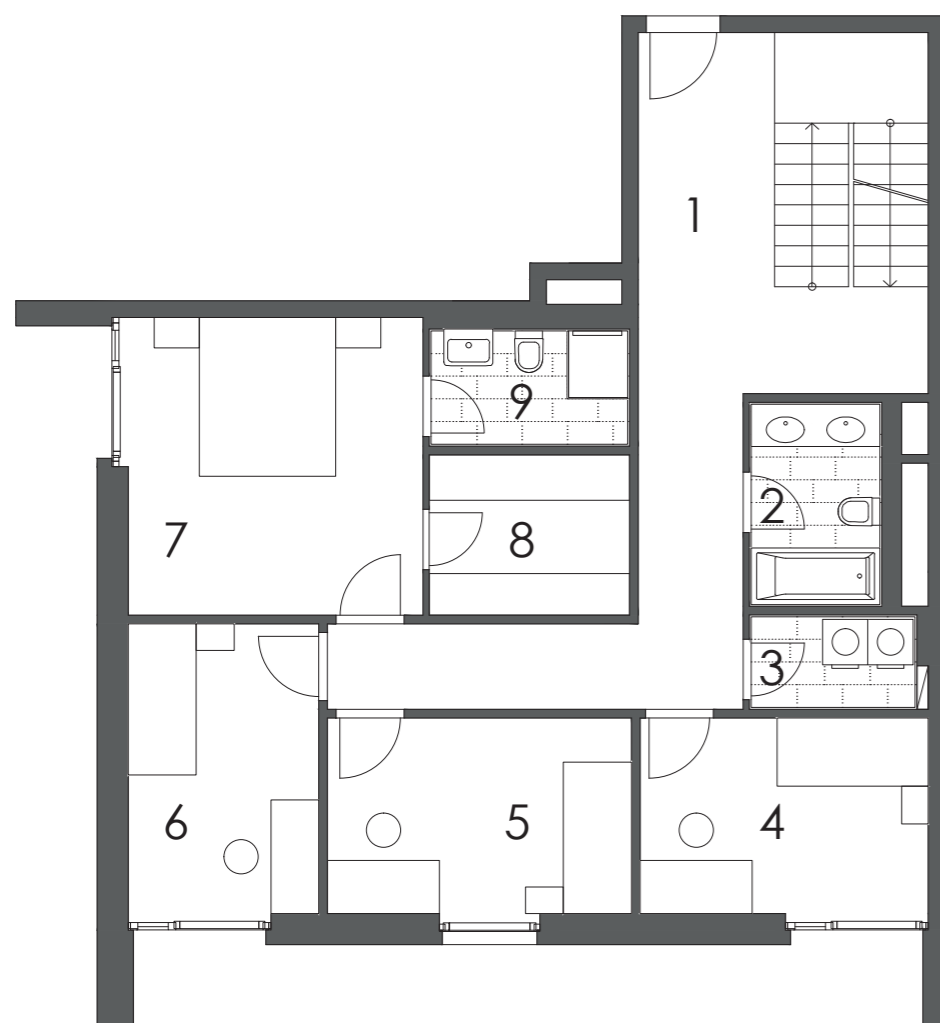
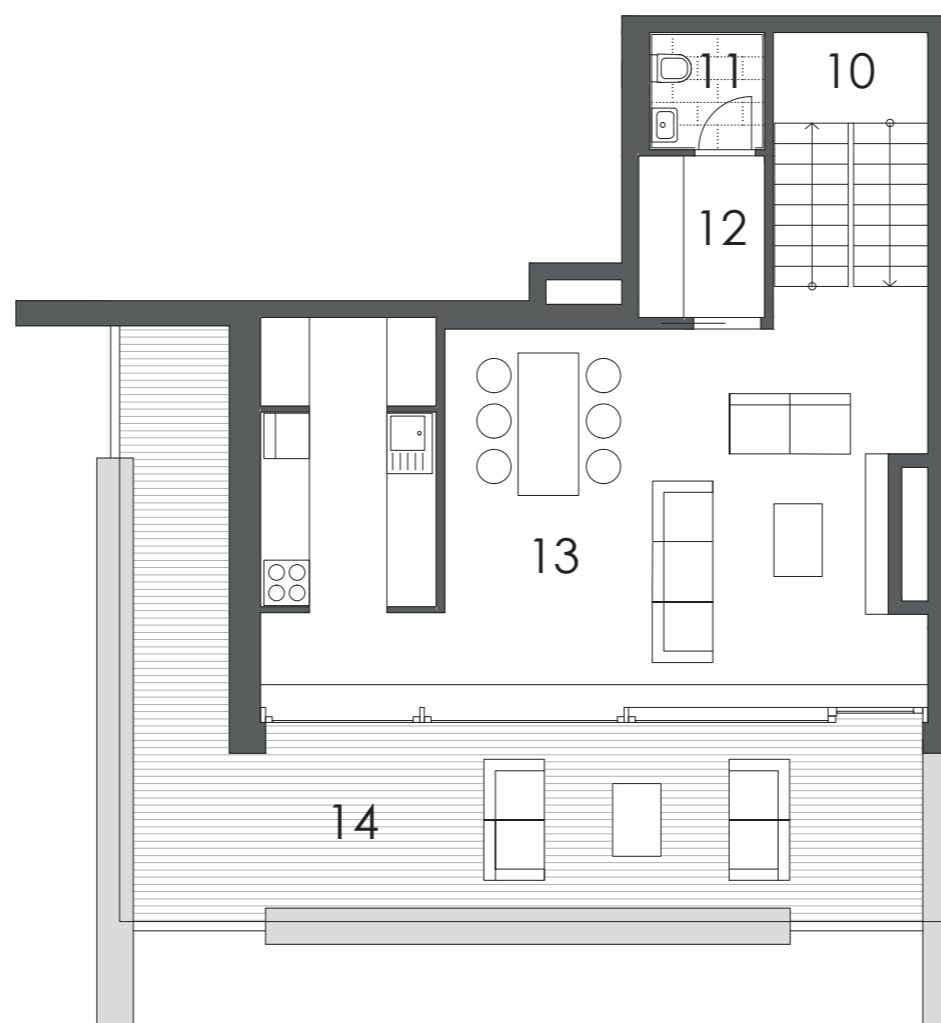


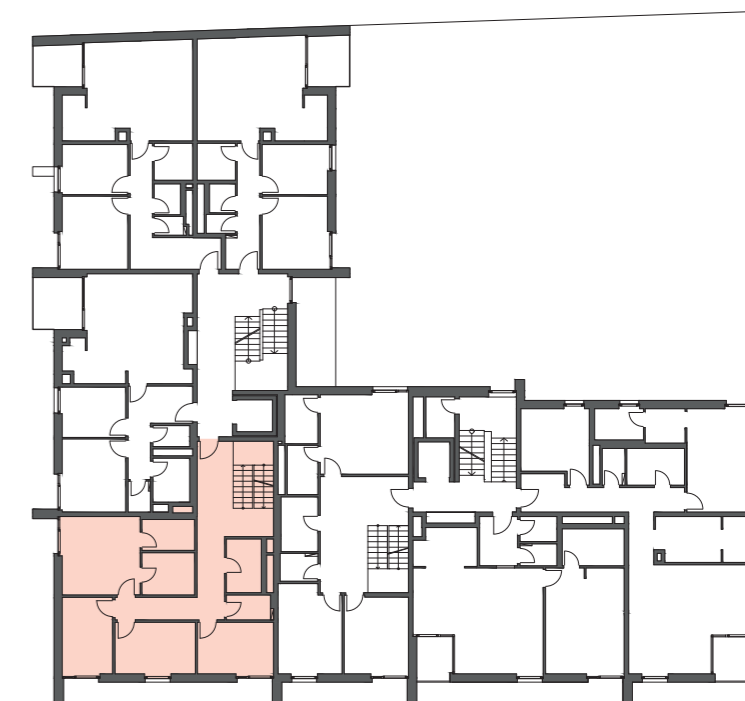
POD
JALOVÝM
DVOREM



PŮDORYS 2.NP



PŮDORYS 3.NP



PLÁN VSTUPNÍHO PODLAŽÍ



POHLED JIŽNÍ

ČÍSLO JEDNOTKY

10

LEGENDA MÍSTNOSTÍ

PODLAŽÍ 2.NP + 3.NP

DISPOZICE 5 + KK

PODLAHOVÁ PLOCHA 153,1 m²

1	VSTUPNÍ HALA	21,7 m ²	10	SCHODIŠTĚ	6,8 m ²
2	KOUPELNA	4,4 m ²	11	WC	2,3 m ²
3	TECHNICKÁ MÍSTNOST	2,7 m ²	12	SKLAD	3,5 m ²
4	POKOJ	10,1 m ²	13	OBYTNÁ MÍSTNOST	43,4 m ²
5	POKOJ	10,4 m ²	-	UŽITNÁ PLOCHA	140,2 m ²
6	POKOJ	9,8 m ²	-	PODLAHOVÁ PLOCHA	153,1 m ²
7	LOŽNICE	15,6 m ²	14	TERASA	33,2 m ²
8	ŠATNA	5,5 m ²			
9	KOUPELNA	4,0 m ²			

poznámka:

Podlahová plocha bytu je vypočtena dle nařízení vlády č. 366/2013 Sb.. Výměry jednotlivých místností jsou pouze orientační a jsou převzaty z projektové dokumentace.

Veškeré zobrazené interiérové vybavení bytu (tj. nábytek, včetně kuchyňské linky, elektrospotřebičů a bytových doplňků) je pouze informativní povahy a není součástí standardního vybavení bytu.

